

ZAXIS-7-serie

HITACHI

Reliable solutions

ZAXIS250/300/350



HYDRAULISCHE GRAAFMACHINE

Modelcode : ZX250LC-7 / ZX250LCN-7
Nominaal motorvermogen : 140 kW (ISO14396)
Bedrijfgewicht : 26.400 – 28.300 kg
Bak ISO met kop : 0,80 – 1,40 m³

Modelcode : ZX300LC-7 / ZX300LCN-7
Nominaal motorvermogen : 197 kW (ISO14396)
Bedrijfgewicht : 30.400 – 32.200 kg
Bak ISO met kop : 1,00 – 1,62 m³

Modelcode : ZX350LC-7 / ZX350LCN-7
Nominaal motorvermogen : 210 kW (ISO14396)
Bedrijfgewicht : 35.200 – 37.500 kg
Bak ISO met kop : 1,15 – 1,86 m³

SPECIFICATIES

MOTOR

ZX250LC / ZX250LCN

Model	Isuzu 4HK1X
Type	Watergekoelde 4-taktmotor, directe inspuiting, common rail
Aanzuiging	Met turbocompressor met variabele geometrie, interkoeling, gekoelde EGR
Uitlaatgas nabehandeling	DOC+CSF+SCR-systeem
Aantal cilinders	4
Nominaal vermogen	
ISO 14396	140 kW bij 2.000 min ⁻¹
ISO 9249, netto	132 kW bij 2.000 min ⁻¹
SAE J1349, netto	132 kW bij 2.000 min ⁻¹
Maximaal koppel	676 Nm bij 1.800 min ⁻¹
Cilinderinhoud	5,193 L
Boring en slag	115 mm x 125 mm
Accu's	2 x 12 V/120 Ah

ZX300LC / ZX300LCN

Model	Isuzu 6HK1X
Type	Watergekoelde 4-taktmotor, directe inspuiting, common rail
Aanzuiging	Met turbocompressor met variabele geometrie, interkoeling, gekoelde EGR
Uitlaatgas nabehandeling	DOC+CSF+SCR-systeem
Aantal cilinders	6
Nominaal vermogen	
ISO 14396	197 kW bij 1.900 min ⁻¹
ISO 9249, netto	186 kW bij 1.900 min ⁻¹
SAE J1349, netto	186 kW bij 1.900 min ⁻¹
Maximaal koppel	1.050 Nm bij 1.500 min ⁻¹
Cilinderinhoud	7,790 L
Boring en slag	115 mm x 125 mm
Accu's	2 x 12 V / 128 Ah

ZX350LC / ZX350LCN

Model	Isuzu 6HK1X
Type	Watergekoelde 4-taktmotor, directe inspuiting, common rail
Aanzuiging	Met turbocompressor met variabele geometrie, interkoeling, gekoelde EGR
Uitlaatgas nabehandeling	DOC+CSF+SCR-systeem
Aantal cilinders	6
Nominaal vermogen	
ISO 14396	210 kW bij 1.900 min ⁻¹
ISO 9249, netto	202 kW bij 1.900 min ⁻¹
SAE J1349, netto	202 kW bij 1.900 min ⁻¹
Maximaal koppel	1.080 Nm bij 1.500 min ⁻¹
Cilinderinhoud	7,790 L
Boring en slag	115 mm x 125 mm
Accu's	2 x 12 V / 128 Ah

HYDRAULISCH SYSTEEM

Hydraulische pompen

Hoofdpompen	3 axiale plunjerpompen met variabele opbrengst	
Maximale olieopbrengst	ZX250LC / ZX250LCN	2 x 224 L/min 1 x 194 L/min
	ZX300LC / ZX300LCN	2 x 236 L/min 1 x 210 L/min
	ZX350LC / ZX350LCN	2 x 288 L/min 1 x 260 L/min
Hulpomp	1 tandwielpompe	
Maximale olieopbrengst	ZX250LC / ZX250LCN	35,5 L/min
	ZX300LC / ZX300LCN	34,7 L/min
	ZX350LC / ZX350LCN	36,8 L/min

Hydraulische motoren

Rijden	2 axiale plunjer motoren met variabele opbrengst
Zwenken	1 axiale plunjer motor

Werkdruk maximaal

Graafuitrusting	34,3 MPa
Zwenken	32,4 MPa
Rijden	34,3 MPa
Servosysteem	3,9 MPa
Power boost	38,0 MPa

Hydraulische cilinders

ZX250LC / ZX250LCN

	Aantal	Boring	Stangdiameter
Boom	2	125 mm	90 mm
Arm	1	140 mm	100 mm
Bak	1	130 mm	90 mm
Plaatsing ^{*1}	1	150 mm	100 mm

*1: voor 2-delige boom

ZX300LC / ZX300LCN

	Aantal	Boring	Stangdiameter
Boom	2	135 mm	95 mm
Arm	1	150 mm	105 mm
Bak	1	135 mm	90 mm
Plaatsing ^{*1}	1	150 mm	100 mm

*1: voor 2-delige boom

ZX350LC / ZX350LCN

	Aantal	Boring	Stangdiameter
Boom	2	145 mm	100 mm
Arm	1	170 mm	115 mm
Bak	1	140 mm	95 mm
Plaatsing ^{*1}	1	170 mm	110 mm

*1: voor 2-delige boom

BOVENWAGEN

Draaiend frame

D-sectieframe, bestand tegen vervorming.

Zwenkmechanisme

Axiale plunjermotor met planetaire tandwielvertraging in oliebad. Zwenkkrans is eenrijig. De zwenkrem is een met een veer bekrachtigde/hydraulisch ontkoppelde schijfrem.

ZX250LC / ZX250LCN

Zwensnelheid 10,7 min⁻¹
Zwenkmoment 77,5 kNm

ZX300LC / ZX300LCN

Zwensnelheid 10,3 min⁻¹
Zwenkmoment 90,5 kNm

ZX350LC / ZX350LCN

Zwensnelheid 9,7 min⁻¹
Zwenkmoment 120 kNm

ONDERWAGEN

Rupsen

Geharde verbindingsspinnen met vuilafdichtingen. Hydraulische (vet)spanners met schokabsorberende zware veren.

Aantal rollen en platen aan iedere zijde

	ZX250LC / ZX250LCN	ZX300LC / ZX300LCN	ZX350LC / ZX350LCN
Bovenrollen	2	2	2
Onderrollen	9	8	8
Rupsplaten	51	48	48
Rupskettinggeleiding	3	3	3

Eindaandrijving

Elke rups wordt aangedreven door een axiale plunjermotor met 2 snelheden. De parkeerrem is een met een veer bekrachtigde/hydraulisch ontkoppelde schijfrem.

Automatisch transmissiesysteem: Hoog/Laag.

Rijsnelheden	ZX250LC / ZX250LCN	Hoog: 0 tot 5,5 km/h Laag: 0 tot 3,4 km/h
	ZX300LC / ZX300LCN	Hoog: 0 tot 5,2 km/h Laag: 0 tot 3,1 km/h
	ZX350LC / ZX350LCN	Hoog: 0 tot 5,0 km/h Laag: 0 tot 3,2 km/h
Maximale trekkracht	ZX250LC / ZX250LCN	215 kN
	ZX300LC / ZX300LCN	246 kN
	ZX350LC / ZX350LCN	298 kN

Klimvermogen 70 % (35 graden) traploos

OMGEVINGSWAARDEN

Motoruitstoot

EU Stage V

Geluidsniveau

ZX250LC / ZX250LCN

Geluidsniveau in cabine volgens ISO 6396 LpA 67 dB(A)
Geluidsniveau buiten de machine volgens ISO 6395 en
EU-richtlijn 2000/14/EC LwA 101 dB(A)

ZX300LC / ZX300LCN

Geluidsniveau in cabine volgens ISO 6396 LpA 69 dB(A)
Geluidsniveau buiten de machine volgens ISO 6395 en
EU-richtlijn 2000/14/EC LwA 103 dB(A)

ZX350LC / ZX350LCN

Geluidsniveau in cabine volgens ISO 6396 LpA 71 dB(A)
Geluidsniveau buiten de machine volgens ISO 6395 en
EU-richtlijn 2000/14/EC LwA 104 dB(A)

Airconditioningsysteem

Het airconditioningsysteem bevat gefluoreerde broeikasgassen.

Type koelmiddel: HFC-134a, GWP: 1430, Hoeveelheid: 0,85 kg, CO₂e: 1,22 ton.

INHOUDEN

	ZX250LC / ZX250LCN	ZX300LC / ZX300LCN	ZX350LC / ZX350LCN
Brandstoftank	510,0 L	510,0 L	630,0 L
Motorkoelvloeistof	31,0 L	48,0 L	48,0 L
Motorolie	29,0 L	48,0 L	48,0 L
Zwenkmechanisme	9,3 L	12,0 L	15,7 L
Eindaandrijving (iedere zijde)	7,8 L	9,4 L	11,0 L
Hydraulisch systeem	294,0 L	294,0 L	340,0 L
Tank hydraulische olie	156,0 L	163,0 L	198,0 L
DEF/AdBlue®-tank	70,0 L	70,0 L	70,0 L

SPECIFICATIES

GEWICHTEN EN GRONDDRUK

Bedrijfgewicht en gronddruk

			ZAXIS 250LC				ZAXIS 250LCN			
Type boom			Mono		2-delig		Mono		2-delig	
Plaattype	Rupsbreedte	Armlengte	kg	kPa	kg	kPa	kg	kPa	kg	kPa
Driezijdige kamplaten	600 mm	2,96 m	26.500	52,5	27.100	53,7	26.400	52,3	27.000	53,6
		700 mm	26.900	45,7	27.500	46,8	26.800	45,6	27.500	46,6
	800 mm	2,96 m	27.200	40,4	27.800	41,3	27.100	40,3	27.700	41,2
		2,96 m	27.700	36,6	28.300	37,4	27.600	36,5	28.300	37,3

Inclusief 1,00 m bak³ (ISO met kop), bakgewicht (850 kg) en contragewicht (6.200 kg).

			ZAXIS 300LC				ZAXIS 300LCN			
Type boom			Mono		2-delig		Mono		2-delig	
Plaattype	Rupsbreedte	Armlengte	kg	kPa	kg	kPa	kg	kPa	kg	kPa
Driezijdige kamplaten	600 mm	2,42 m	30.400	56,7	30.900	57,8	30.200	56,5	30.800	57,5
		3,11 m	30.400	56,9	31.000	57,9	30.300	56,6	30.800	57,7
	700 mm	2,42 m	30.700	49,2	31.300	50,2	30.600	49,0	31.200	49,9
		3,11 m	30.800	49,4	31.400	50,3	30.700	49,1	31.200	50,0
	800 mm	2,42 m	31.100	43,6	31.700	44,5	-	-	-	-
		3,11 m	31.200	43,7	31.800	44,6	-	-	-	-
	900 mm	2,42 m	31.500	39,3	32.100	40,0	-	-	-	-
		3,11 m	31.600	39,4	32.200	40,1	-	-	-	-

Inclusief 1,25 m³ (ISO met kop) bak (960 kg) en contragewicht (5.600 kg)

			ZAXIS 350LC				ZAXIS 350LCN			
Type boom			Mono		2-delig		Mono		2-delig	
Plaattype	Rupsbreedte	Armlengte	kg	kPa	kg	kPa	kg	kPa	kg	kPa
Driezijdige kamplaten	600 mm	2,67 m	35.300	66,0	36.200	67,7	35.200	65,8	36.200	67,6
		3,20 m	35.400	66,2	36.300	67,9	35.300	66,0	36.200	67,7
	700 mm	2,67 m	35.700	57,2	36.600	58,7	35.600	57,1	36.500	58,5
		3,20 m	35.800	57,3	36.700	58,8	35.700	57,2	36.600	58,7
	800 mm	2,67 m	36.100	50,6	37.000	51,9	-	-	-	-
		3,20 m	36.200	50,7	37.100	52,0	-	-	-	-
	900 mm	2,67 m	36.500	45,4	37.400	46,6	-	-	-	-
		3,20 m	36.500	45,5	37.500	46,7	-	-	-	-

Inclusief 1,40 m³ bak (ISO met kop) (gewicht 1.170 kg) en contragewicht (7.600 kg).

GEWICHT BASISMACHINE EN GEWICHT ONDERDELEN

Gewicht en totale breedte basismachine

Exclusief uitrustingsstuk voorzijde, brandstof, hydraulische olie, koelvloeistof enz. Inclusief contragewicht.

Rupsbreedte	ZAXIS 250LC		ZAXIS 250LCN	
	Gewicht (kg)	Totale breedte (mm)	Gewicht (kg)	Totale breedte (mm)
600 mm	20.600	3.190	20.500	2.990
700 mm	21.000	3.290	20.900	3.090
800 mm	21.300	3.390	21.200	3.190
900 mm	21.800	3.490	21.700	3.290

Rupsbreedte	ZAXIS 300LC		ZAXIS 300LCN	
	Gewicht (kg)	Totale breedte (mm)	Gewicht (kg)	Totale breedte (mm)
600 mm	23.900	3.190	23.700	2.990
700 mm	24.200	3.290	24.100	3.090
800 mm	24.600	3.390	–	–
900 mm	25.000	3.490	–	–

Rupsbreedte	ZAXIS 350LC		ZAXIS 350LCN	
	Gewicht (kg)	Totale breedte (mm)	Gewicht (kg)	Totale breedte (mm)
600 mm	27.300	3.190	27.200	2.990
700 mm	27.700	3.290	27.600	3.090
800 mm	28.100	3.390	–	–
900 mm	28.400	3.490	–	–

Gewicht onderdelen

Eenheid: kg

	ZX250LC / ZX250LCN	ZX300LC / ZX300LCN	ZX350LC / ZX350LCN
	Gewicht		
Contragewicht	6.200	5.600	7.600
Monoboorn (met armcilinder en boomcilinder)	2.840	3.290	4.070
2-delige boom (met armcilinder en boomcilinder)	3.480	3.940	5.030
Arm 2,96 m (met bakcilinder)	1.370	–	–
Arm 2,42 m (met bakcilinder)	–	1.410	–
Arm 3,11 m (met bakcilinder)	–	1.480	–
Arm 2,67 m (met bakcilinder)	–	–	1.780
Arm 3,20 m (met bakcilinder)	–	–	1.850

GRAAFVERMOGEN BAK EN ARM

Eenheid: kN

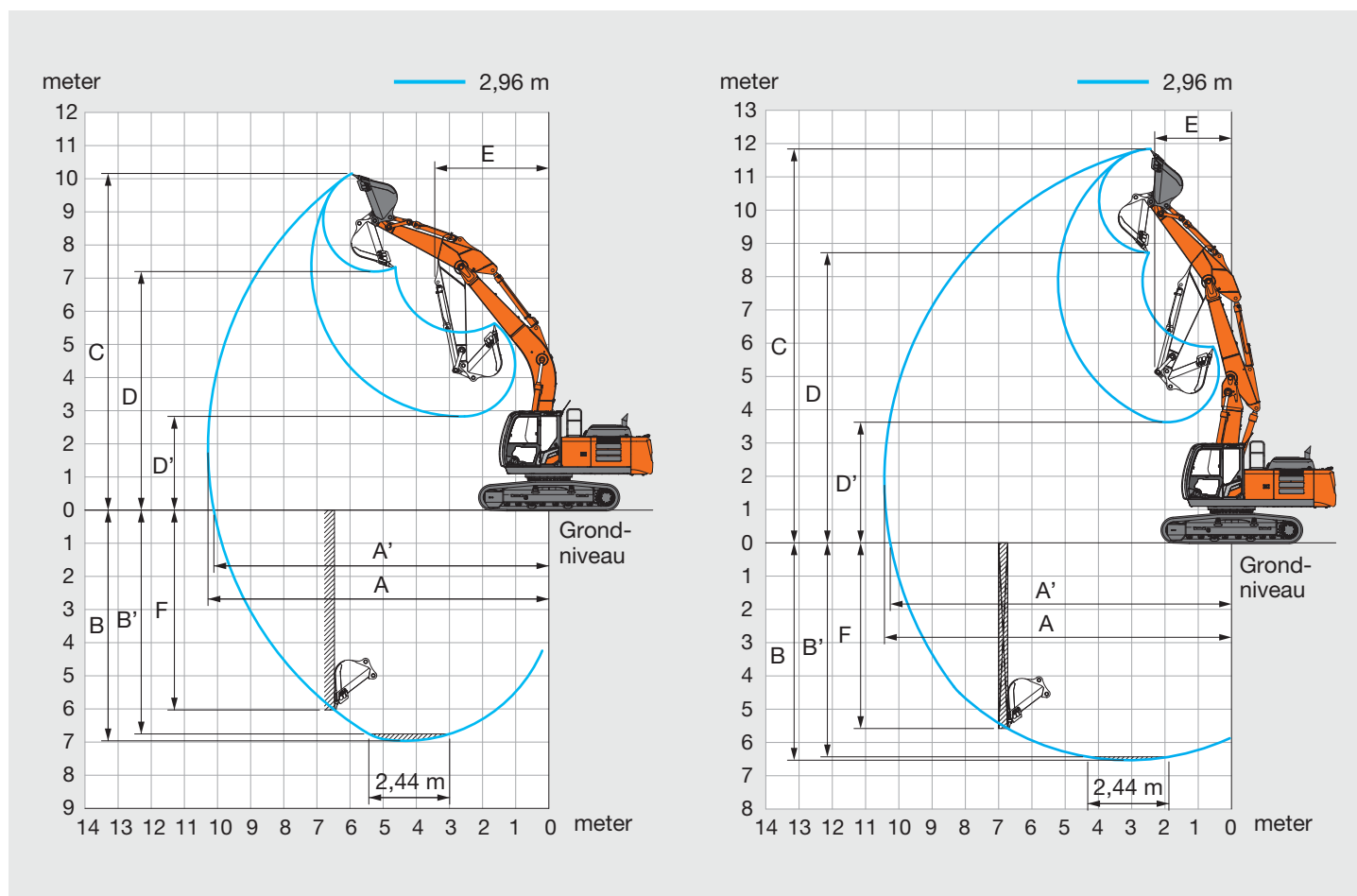
Armlengte	ZAXIS 250LC / ZAXIS 250LCN	ZAXIS 300LC / ZAXIS 300LCN		ZAXIS 350LC / ZAXIS 350LCN	
	2,96 m	2,42 m	3,11 m	2,67 m	3,20 m
Graafkracht bak* ISO	188	202		246	
Graafkracht bak* SAE: PCSA	163	175		214	
Opbrekkkracht arm* ISO	131	182	144	222	185
Opbrekkkracht arm* SAE: PCSA	126	174	138	213	177

* Bij powerboost

SPECIFICATIES

ZX250LC / ZX250LCN

WERKBEREIK



Eenheid: mm

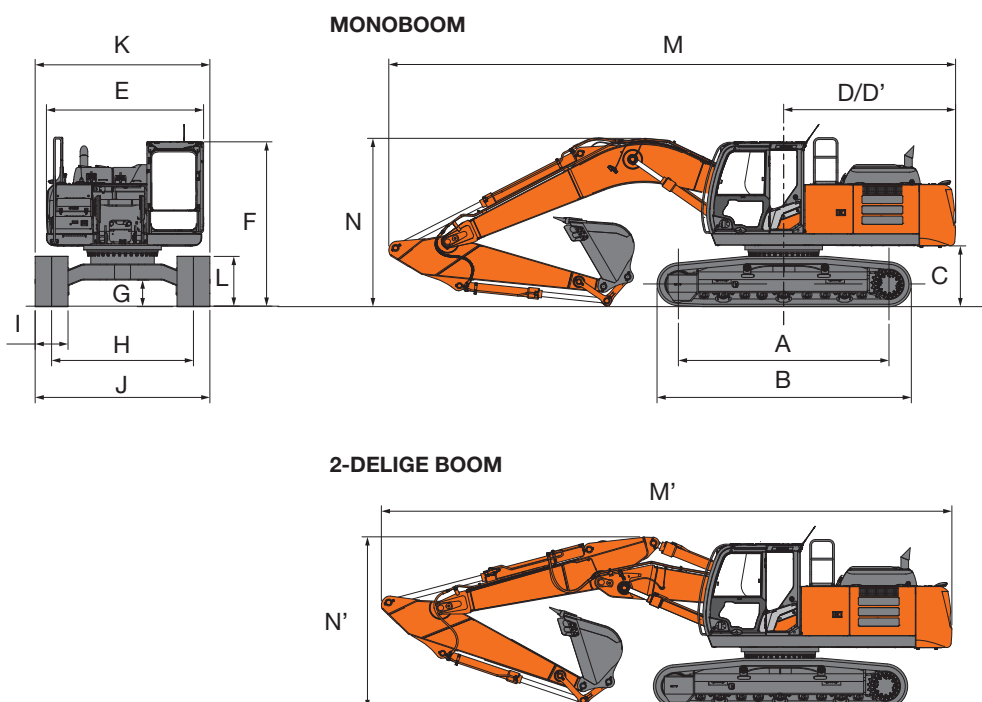
	ZAXIS 250LC / ZAXIS 250LCN	
	Monoboom	2-delige boom
Armlengte	2,96 m	2,96 m
A Max. graafbereik	10.290	10.430
A' Max. graafbereik (op de grond)	10.110	10.260
B Max. graafdiepte	6.960	6.530
B' Max. graafdiepte voor 2,44 m vlakke vloer	6.750	6.430
C Max. snijhoogte	10.160	11.840
D Max. storthoogte	7.200	8.720
D' Min. storthoogte	2.830	3.630
E Min. draaicirkel	3.440	2.310
F Max. graafdiepte verticale muur	6.030	5.580

Exclusief aansluitpunt rupsplaten

SPECIFICATIES

ZX250LC / ZX250LCN

AFMETINGEN



Eenheid: mm

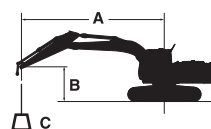
	ZAXIS 250LC	ZAXIS 250LCN
A Afstand h.o.h. tussen spanwiel en sprocket	3.850	3.850
B Lengte onderwagen	4.640	4.640
* C Ruimte onder contragewicht	1.050	1.050
D Draaicirkel van hart machine tot einde contragewicht	3.140	3.140
D' Lengte tot einde contragewicht	3.140	3.140
E Totale breedte van bovenwagen	2.870	2.870
F Totale hoogte van cabine	3.010	3.010
* G Min. bodemvrijheid	460	460
H Spoorbreedte	2.590	2.390
I Breedte van de rupsplaten	G 600	G 600
J Breedte onderwagen	3.190	2.990
K Totale breedte	3.190	2.990
* L Rupshoogte met drievoudige kamplaten	920	920
MONOBOOM		
M Totale lengte		
Met arm 2,96 m	10.350	10.350
N Totale hoogte van boom		
Met arm 2,96 m	3.110	3.110
2-DELIGE BOOM		
M' Totale lengte		
Met arm 2,96 m	10.420	10.420
N' Totale hoogte van boom		
Met arm 2,96 m	3.090	3.090

* Exclusief aansluitpunt rupsplaten G: Drievoudige kamplaten

MACHINECAPACITEITEN

ZX250LC / ZX250LCN

- Opmerkingen: 1. De metingen zijn gebaseerd op ISO 10567.
 2. De machinecapaciteit is niet meer dan 75 % van de kantelbelasting met de machine op een stevige, vlakke ondergrond of 87 % van de volledige hydraulische capaciteit.
 3. Het laadpunt is de middellijn van de montagepen van de bakscharnier op de arm.
 4. *Geeft aan dat de belasting wordt beperkt door de hydraulische capaciteit.
 5. 0 m = Grond.



A: Laadstraal
 B: Hoogte laadpunt
 C: Machinecapaciteit

Voor machinecapaciteit: trek gewicht gemonteerd uitrustingsstuk en snelwissel af van machinecapaciteit.

Bepaal de hefcapaciteit aan de hand van de machinecapaciteit voor "Meting via zijkant of 360 graden" in de tabel en trek het gewicht van gemonteerde uitrustingsstukken en de snelwissel daarvan af.

ZAXIS 250LC MONOBOOM

Meting via voorkant Meting via zijkant of 360 graden Eenheid: kg

Conditie	Hoogte laadpunt m	Laadstraal										Bij max. bereik		
		1,5 m		3,0 m		4,5 m		6,0 m		7,5 m				meter
Boom 6,00 m	6,0							*5.740	*5.740	*4.910	*4.910	*4.370	*4.370	7,67
Arm 2,96 m	4,5					*7.680	*7.680	*6.510	*6.510	*5.970	5.410	*4.380	*4.380	8,32
Contragewicht 6.200 kg	3,0					*10.030	*10.030	*7.610	7.270	*6.480	5.240	*4.570	4.210	8,65
	1,5					*12.050	10.380	*8.670	6.920	*7.040	5.060	*4.940	4.070	8,72
	0 (Grond)					*13.000	10.040	*9.390	6.690	7.370	4.930	*5.590	4.150	8,52
	-1,5			*9.360	*9.360	*13.000	9.960	*9.590	6.590	7.320	4.880	6.660	4.470	8,03
	-3,0	*10.870	*10.870	*15.550	*15.550	*12.180	10.050	*9.110	6.630			*7.250	5.210	7,20
	-4,5			*14.090	*14.090	*10.220	*10.220					*7.540	7.060	5,87

ZAXIS 250LCN MONOBOOM

Meting via voorkant Meting via zijkant of 360 graden Eenheid: kg

Conditie	Hoogte laadpunt m	Laadstraal										Bij max. bereik		
		1,5 m		3,0 m		4,5 m		6,0 m		7,5 m				meter
Boom 6,00 m	6,0							*5.740	*5.740	*4.910	*4.910	*4.370	*4.370	7,67
Arm 2,96 m	4,5					*7.680	*7.680	*6.510	*6.510	*5.970	5.000	*4.380	4.230	8,32
Contragewicht 6.200 kg	3,0					*10.030	*10.030	*7.610	6.690	*6.480	4.830	*4.570	3.880	8,65
	1,5					*12.050	9.440	*8.670	6.350	*7.040	4.660	*4.940	3.750	8,72
	0 (Grond)					*13.000	9.110	*9.390	6.130	7.350	4.530	*5.590	3.810	8,52
	-1,5			*9.360	*9.360	*13.000	9.030	*9.590	6.030	7.300	4.480	6.640	4.110	8,03
	-3,0	*10.870	*10.870	*15.550	*15.550	*12.180	9.120	*9.110	6.070			*7.250	4.790	7,20
	-4,5			*14.090	*14.090	*10.220	9.370					*7.540	6.480	5,87

ZAXIS 250LC 2-DELIGE BOOM

Meting via voorkant Meting via zijkant of 360 graden Eenheid: kg

Conditie	Hoogte laadpunt m	Laadstraal										Bij max. bereik		
		1,5 m		3,0 m		4,5 m		6,0 m		7,5 m				meter
2-delige boom	9,0					*7.130	*7.130					*6.110	*6.110	5,17
Arm 2,96 m	7,5					*6.870	*6.870	*5.960	*5.960			*5.150	*5.150	6,81
Contragewicht 6.200 kg	6,0			*5.650	*5.650	*7.230	*7.230	*6.000	*6.000	*5.110	*5.110	*4.530	*4.530	7,84
	4,5			*13.730	*13.730	*8.590	*8.590	*6.440	*6.440	*5.250	*5.250	*4.240	*4.240	8,47
	3,0	*13.650	*13.650	*16.160	*16.160	*11.360	11.170	*7.270	*7.270	*5.570	5.350	*4.150	4.040	8,80
	1,5			*17.400	*17.400	*13.030	*11.000	*8.450	*7.500	*6.030	5.240	*4.220	3.920	8,87
	0 (Grond)	*10.360	*10.360	*19.550	*19.550	*13.030	10.960	*9.550	7.200	*6.560	5.040	*4.470	4.000	8,67
	-1,5	*15.020	*15.020	*20.600	20.550	*13.150	10.540	*9.630	6.880	*7.040	4.890	*4.970	4.320	8,19
	-3,0	*20.060	*20.060	*20.310	*20.310	*13.140	10.370	*8.970	6.700			*4.910	*4.910	7,37
	-4,5	*23.580	*23.580	*15.990	*15.990	*9.500	*9.500					*6.480	*6.480	5,39

ZAXIS 250LCN 2-DELIGE BOOM

Meting via voorkant Meting via zijkant of 360 graden Eenheid: kg

Conditie	Hoogte laadpunt m	Laadstraal										Bij max. bereik		
		1,5 m		3,0 m		4,5 m		6,0 m		7,5 m				meter
2-delige boom	9,0					*7.130	*7.130					*6.110	*6.110	5,17
Arm 2,96 m	7,5					*6.870	*6.870	*5.960	*5.960			*5.150	*5.150	6,81
Contragewicht 6.200 kg	6,0			*5.650	*5.650	*7.230	*7.230	*6.000	*6.000	*5.110	5.090	*4.530	*4.530	7,84
	4,5			*13.730	*13.730	*8.590	*8.590	*6.440	*6.440	*5.250	5.090	*4.240	4.040	8,47
	3,0	*13.650	*13.650	*16.160	*16.160	*11.360	10.390	*7.270	*6.880	*5.570	*5.000	*4.150	3.720	8,80
	1,5			*17.400	*17.400	*13.030	*10.130	*8.450	6.970	*6.030	4.830	*4.220	3.600	8,87
	0 (Grond)	*10.360	*10.360	*19.550	18.740	*13.030	9.990	*9.550	6.620	*6.560	4.630	*4.470	3.670	8,67
	-1,5	*15.020	*15.020	*20.600	18.170	*13.150	9.580	*9.630	6.310	*7.040	4.490	*4.970	3.960	8,19
	-3,0	*20.060	*20.060	*20.310	18.100	*13.140	9.420	*8.970	6.130			*4.910	4.620	7,37
	-4,5	*23.580	*23.580	*15.990	*15.990	*9.500	9.400					*6.480	*6.480	5,39