

# TECHNISCHE GEGEVENS

## ZAXIS 350LC OVERSLAG

### MOTOR

Model .....	Isuzu AL-6HK1X
Type .....	Watergekoelde 4-taktmotor, directe inspuiting, common rail
Aanzuiging .....	Met turbocompressor met variabele geometrie, interkoeling, gekoelde EGR
Nafiltering .....	Roetfilter
Aantal cilinders .....	6
Nominaal vermogen	
ISO 9249, netto .....	202 kW (271 HP) bij 1.900 min <sup>-1</sup> (rpm)
EEC 80/1269, netto .....	202 kW (271 HP) bij 1.900 min <sup>-1</sup> (rpm)
SAE J1349, netto .....	202 kW (271 HP) bij 1.900 min <sup>-1</sup> (rpm)
Maximaal koppel .....	1.080 Nm (110 kgfm) bij 1.500 min <sup>-1</sup> (rpm)
Cilinderinhoud .....	7,790 L
Boring en slag .....	115 mm x 125 mm
Accu's .....	2 x 12 V / 135 Ah

### HYDRAULISCH SYSTEEM

#### Hydraulische pompen

Hoofdpompen .....	3 axiale plunjerpompen met variabele opbrengst
Maximale	2 x 288 L/min
olieopbrengst .....	1 x 260 L/min
Hulpomp .....	1 tandwielpompe
Maximale	
olieopbrengst .....	36,4 L/min

#### Hydraulische motoren

Rijden .....	2 axiale plunjer motoren met variabele opbrengst
Zwenken .....	1 plunjer motor met verstelschijf

#### Werkdruk maximaal

Graafuitrusting .....	34,3 MPa (350 kgf/cm <sup>2</sup> )
Zwenken .....	32,4 MPa (330 kgf/cm <sup>2</sup> )
Rijcircuit .....	34,3 MPa (350 kgf/cm <sup>2</sup> )
Servosysteem .....	3,9 MPa (40 kgf/cm <sup>2</sup> )
Power boost .....	36,3 MPa (370 kgf/cm <sup>2</sup> )

#### Hydraulische cilinders

	Aantal	Boring	Stangdiameter
Boom	2	145 mm	100 mm
Arm	2	140 mm	100 mm

### BOVENWAGEN

#### Draaiend frame

Gelast stevig chassis met gebruikmaking van zware stalen platen voor extra stevigheid. D-sectieframe, bestand tegen vervorming.

#### Zwenkmechanisme

Axiale plunjer motor met planetaire tandwielvertraging in oliebad. Draaikrans is een eenrijige, afgeschuinde kogellager met inductiegehard intern tandwiel. Het interne tandwiel en het rondseltandwiel lopen in een vetbad. De zwenkrem is een met een veer bekrachtigde/hydraulisch ontkoppelde schijfrem. Zwenksnelheid ..... 9,7 min<sup>-1</sup> (rpm)

#### Cabine

Onafhankelijke ruime cabine, 1.005 mm breed en 1.675 mm hoog, die voldoet aan de ISO-normen\*. Ruiten met gelaagd glas aan 4 kanten voor goed zicht. De voorruit (boven en onder) kunnen worden geopend. Stoel met verstelbare rugleuning en armsteunen; instelbaar met of zonder bedieningshendels.

\*International Organization for Standardization

### ONDERWAGEN

#### Rupsen

Rupsonderstel. Gelast rupsframe met gebruik van zorgvuldig gekozen materialen. Zijframe aan rupsframe vastgelast. Gesmeerde rupskettingen, kettingspanwielen en kettingwielen met M-type afdichtingen. Rupsplaten met drievoudige kamplaten van inductiegehard staal. Geharde verbindingsspennen met vuilafdichtingen. Hydraulische (vet) spanners met schokabsorberende zware veren.

#### Aantal rollen en platen aan iedere zijde

Bovenrollen .....	2
Onderrollen .....	8
Rupsplaten .....	48
Rupsgeleiding .....	3

#### Rijsysteem

Iedere rupsketting wordt aangedreven door een axiale plunjer motor met twee snelheden via planetaire tandwielvertraging met mogelijkheid van tegengestelde rotatie van de rupskettingen. De kettingwielen (sprockets) zijn vervangbaar.

De parkeerrem is een met een veer bekrachtigde/hydraulisch ontkoppelde schijfrem.

Automatisch transmissiesysteem: Hoog/Laag.

Rijsnelheden .....	Hoog: 0 tot 5,0 km/u
	Laag: 0 tot 3,2 km/u

Maximale trekkracht ..... 298 kN (29.200 kgf)

Klimvermogen ..... Continu 18 % (10 graden)

### INHOUDEN

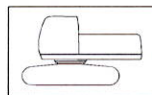
Brandstoftank .....	630,0 L
Motorkoelvloeistof .....	40,0 L
Motorolie .....	48,0 L
Zwenkmechanisme .....	15,7 L
Transmissie (iedere zijde) .....	9,2 L
Hydraulisch systeem .....	340,0 L
Tank hydraulische olie .....	180,0 L

### GEWICHTEN EN GRONDDRUK

Voorzien van boom van 8,50 m, arm van 6,20 m van het type gekropt, contragewicht van 10.000 kg.

Drievoudige kamplaten	Bedrijfgewicht	Gronddruk
600 mm	38.400 kg	72 kPa (0,73 kg/cm <sup>2</sup> )
700 mm	38.800 kg	62 kPa (0,63 kg/cm <sup>2</sup> )
800 mm	39.200 kg	54 kPa (0,55 kg/cm <sup>2</sup> )
900 mm	39.600 kg	48 kPa (0,49 kg/cm <sup>2</sup> )

#### Gewicht en totale breedte basismachine



Exclusief uitrustingsstuk voorzijde, brandstof, hydraulische olie, koelvloeistof, enz. Inclusief contragewicht.

Drievoudige kamplaten	Gewicht	Totale breedte
600 mm	32.300 kg	3.390 mm
700 mm	32.700 kg	3.390 mm
800 mm	33.100 kg	3.390 mm
900 mm	33.500 kg	3.490 mm

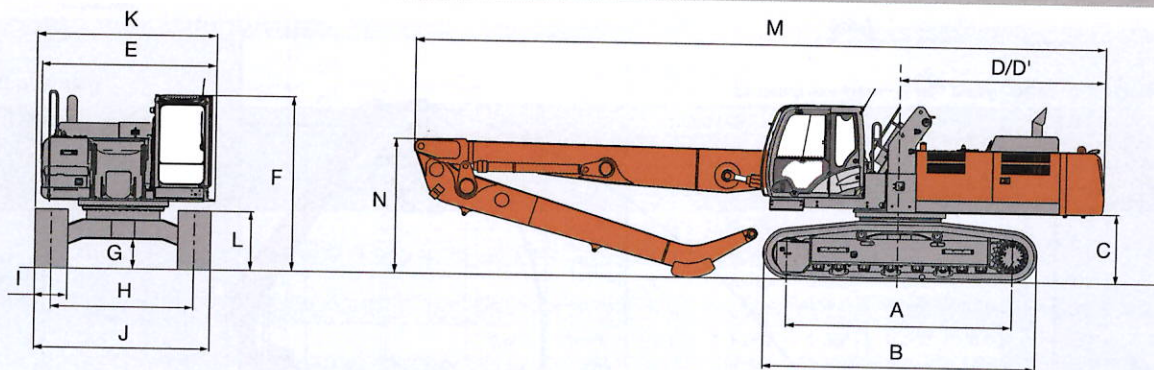
#### Gewicht onderdelen

	Gewicht
Contragewicht	10.000 kg
Rechte boom van 8,50 m (met armcilinder)	3.520 kg
Arm van 6,20 m van het type zwanenhals	1.560 kg



## ARMTYPE GEKROPT

### AFMETINGEN

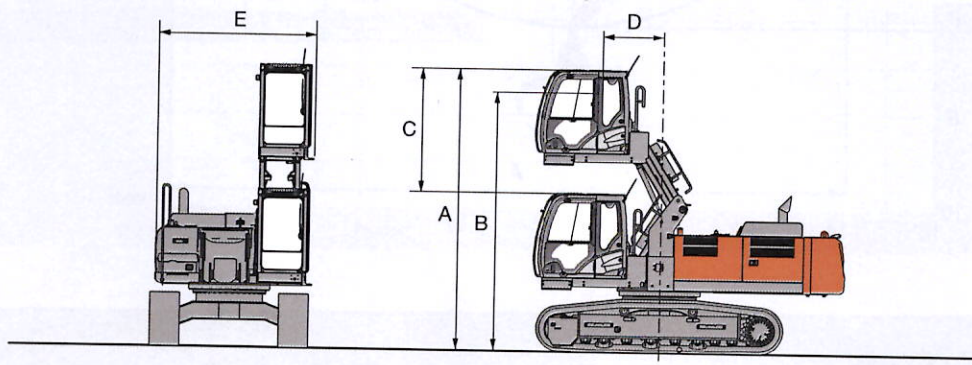


Eenheid: mm

		ZAXIS 350LC			
A	Afstand tussen spanwiel en kettingwiel	4.050			
B	Lengte onderwagen	4.940			
*C	Ruimte onder contragewicht	1.160			
D	Draaicirkel hart tot einde contragewicht	3.700			
D'	Afstand hart tot einde contragewicht	3.700			
E	Totale breedte van bovenwagen	3.160			
F	Totale hoogte van cabine	3.160			
*G	Min. bodemvrijheid	500			
H	Spoorbreedte	2.590			
I	Breedte van de rupsplaten	G 600	G 700	G 800	G 900
J	Breedte onderwagen	3.190	3.290	3.390	3.490
K	Totale breedte	3.390	3.390	3.390	3.490
*L	Rupshoogte	1.070			
M	Totale lengte	12.610			
N	Totale hoogte van de boom	2.680			

\*Exclusief aansluitpunt rupsplaten G: Drievoudige kamplaten

### UITSCHUIFBARE CABINE



Eenheid: mm

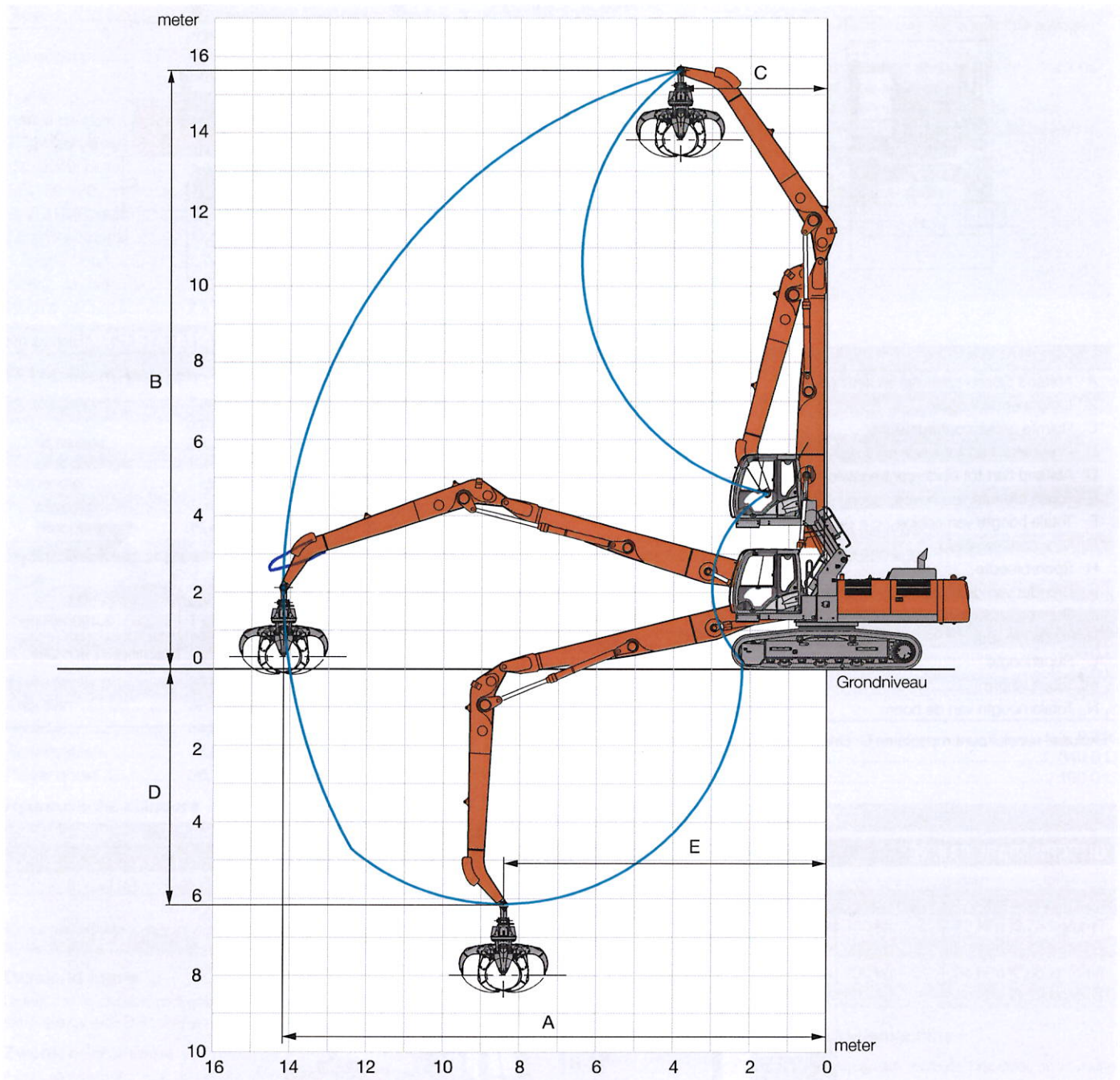
		ZAXIS 350LC
A	Totale hoogte van cabine	3.160 tot 5.640
B	Gezichtspunt machinist	2.720 tot 5.200
C	Hefslag	2.480
D	Zicht machinist naar hart machine	1.440
E	Totale breedte bovenwagen (inclusief loopbordes cabine)	3.160

# TECHNISCHE GEGEVENS

## ZAXIS 350LC OVERSLAG

### ARMTYPE GEKROPT

#### WERKBEREIK



Eenheid: mm

Model	ZAXIS 350LC
Boomlengte	8,50 m
Armlengte	6,20 m
A Max. bereik armpunt	14.200
B Max. hoogte armpunt	15.700
C Min. zwenkstraal	3.850
D Max. diepte armpunt	6.140
E Max. bereik diepte armpunt	8.420

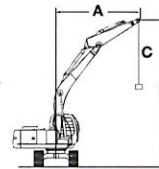
Exclusief aansluitpunt rupsplaten



# HEFCAPACITEITEN

## ZAXIS 350LC OVERSLAG

- Opmerkingen: 1. De hefcapaciteit van de ZX-serie is niet meer dan 75 % van de kantbelasting met de machine op een stevige, vlakke ondergrond of 87 % volledige hydraulische capaciteit. (ISO 10567)  
 2. \*Geeft aan dat de belasting wordt beperkt door de hydraulische capaciteit.



A: Laadstraal  
 B: Hoogte laadpunt  
 C: Hefcapaciteit

### ZAXIS 350LC overslag

Meting via voorkant Meting via zijkant of 360 graden Eenheid: kg

Conditie's	Hoogte laadpunt m	Laadstraal													
		3,0 m		4,5 m		6,0 m		7,5 m		9,0 m		10,5 m		12,0 m	
Boom 8,50 m	13,5					*7.140	*7.140	*5.700	*5.700						
Arm 6,20 m met 'high lift'-cabine (uitschuifbaar type)	12,0							*7.140	*7.140	*5.740	*5.740				
Contragewicht 10.000 kg	10,5							*8.010	*8.010	*7.070	*7.070	*5.400	*5.400		
Plaat 600 mm	9,0							*8.090	*8.090	*7.230	*7.230	*6.550	6.010	*4.500	*4.500
	7,5					*9.660	*9.660	*8.360	*8.360	*7.380	*7.380	*6.600	5.930	*5.930	4.760
	6,0			*11.800	*11.800	*10.400	*10.400	*8.780	*8.780	*7.610	7.340	*6.720	5.790	*5.970	4.680
	4,5	*21.600	*21.600	*14.800	*14.800	*11.400	*11.400	*9.290	9.220	*7.880	7.060	*6.840	5.610	*6.000	4.570
	3,0	*4.010	*4.010	*16.600	*16.600	*12.200	11.900	*9.740	8.720	*8.110	6.750	*6.930	5.410	*5.990	4.450
	1,5	*1.620	*1.620	*7.250	*7.250	*12.700	11.100	*9.990	8.250	*8.210	6.450	*6.920	5.220	*5.890	4.330
	0 (Grond)	*2.150	*2.150	*5.200	*5.200	*12.500	10.500	*9.880	7.880	*8.080	6.210	*6.750	5.060	*5.660	4.230
	-1,5	*3.020	*3.020	*5.180	*5.180	*10.300	10.200	*9.350	7.640	*7.670	6.040	*6.350	4.950	*5.230	4.160
	-3,0			*5.640	*5.640	*9.610	*9.610	*8.370	7.540	*6.910	5.960	*5.670	4.890	*4.510	4.140
	-4,5			*6.260	*6.260	*8.150	*8.150	*6.920	*6.920	*5.740	*5.740	*4.610	*4.610	*3.350	*3.350
	-6,0							*4.970	*4.970	*4.090	*4.090				

Hoogte laadpunt m	Laadstraal		Bij max. bereik		
	13,5 m				meter
13,5			*4.480	*4.480	8,33
12,0			*4.030	*4.030	10,1
10,5			*3.790	*3.790	11,4
9,0			*3.660	*3.660	12,4
7,5			*3.600	*3.600	13,1
6,0	*3.990	3.830	*3.600	*3.600	13,6
4,5	*5.040	3.780	*3.650	3.570	14,0
3,0	*5.130	3.720	*3.760	3.450	14,2
1,5	*4.950	3.650	*3.920	3.400	14,2
0 (Grond)	*4.610	3.600	*4.150	3.420	14,0
-1,5	*4.030	3.570	*3.820	3.510	13,7
-3,0			*3.380	*3.380	13,2
-4,5			*2.780	*2.780	12,5
-6,0					